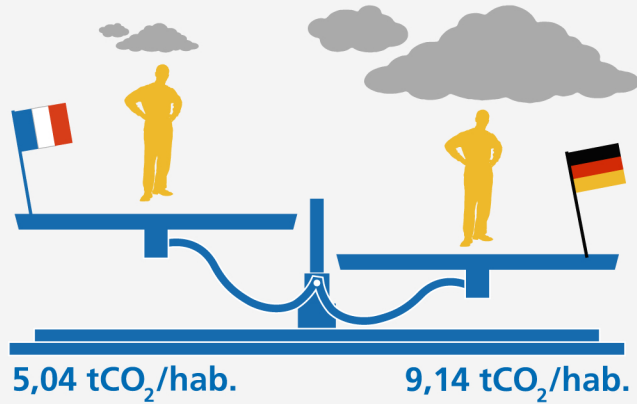


COMPARAISON FRANCE-ALLEMAGNE

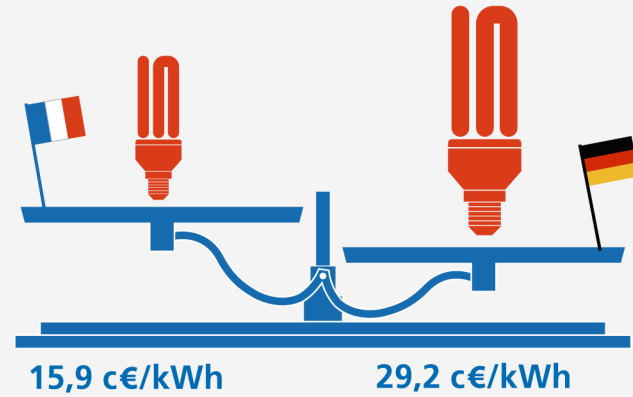
ÉMISSIONS DE CO₂ en 2011

Tous secteurs confondus (AIE, 2013)

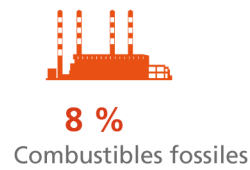
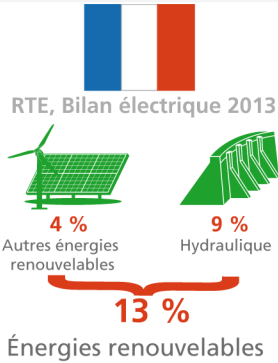


PRIX DU KWH en 2011

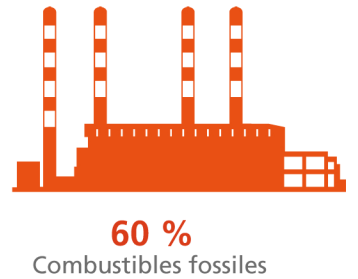
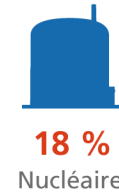
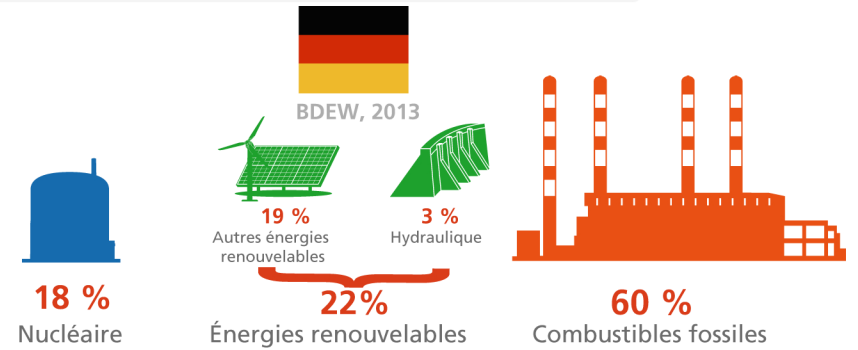
Prix électricité seule. Eurostat S2 2013



79 %
Nucléaire

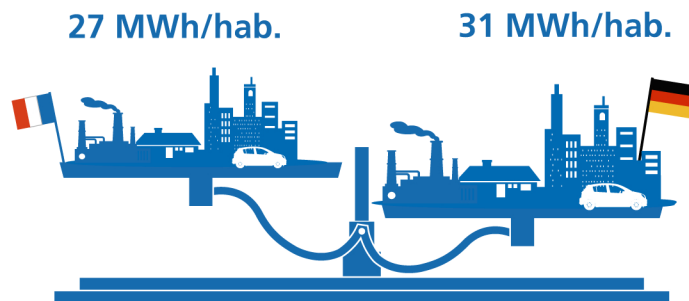


MIX ÉLECTRIQUE

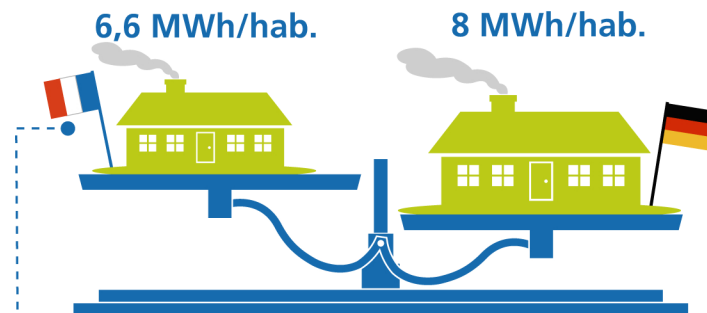


CONSOMMATION D'ÉNERGIE FINALE

Consommation moyenne tous secteurs confondus



Consommation dans le résidentiel



En France, la consommation est plus faible de 9 %. À cela s'ajoutent une moindre consommation de fioul et de gaz (- 2 000 kWh/an) et une plus forte consommation d'électricité (+ 750 kWh) et de bois (+ 450 kWh)

FACTURE CUMULÉE GAZ + ÉLECTRICITÉ